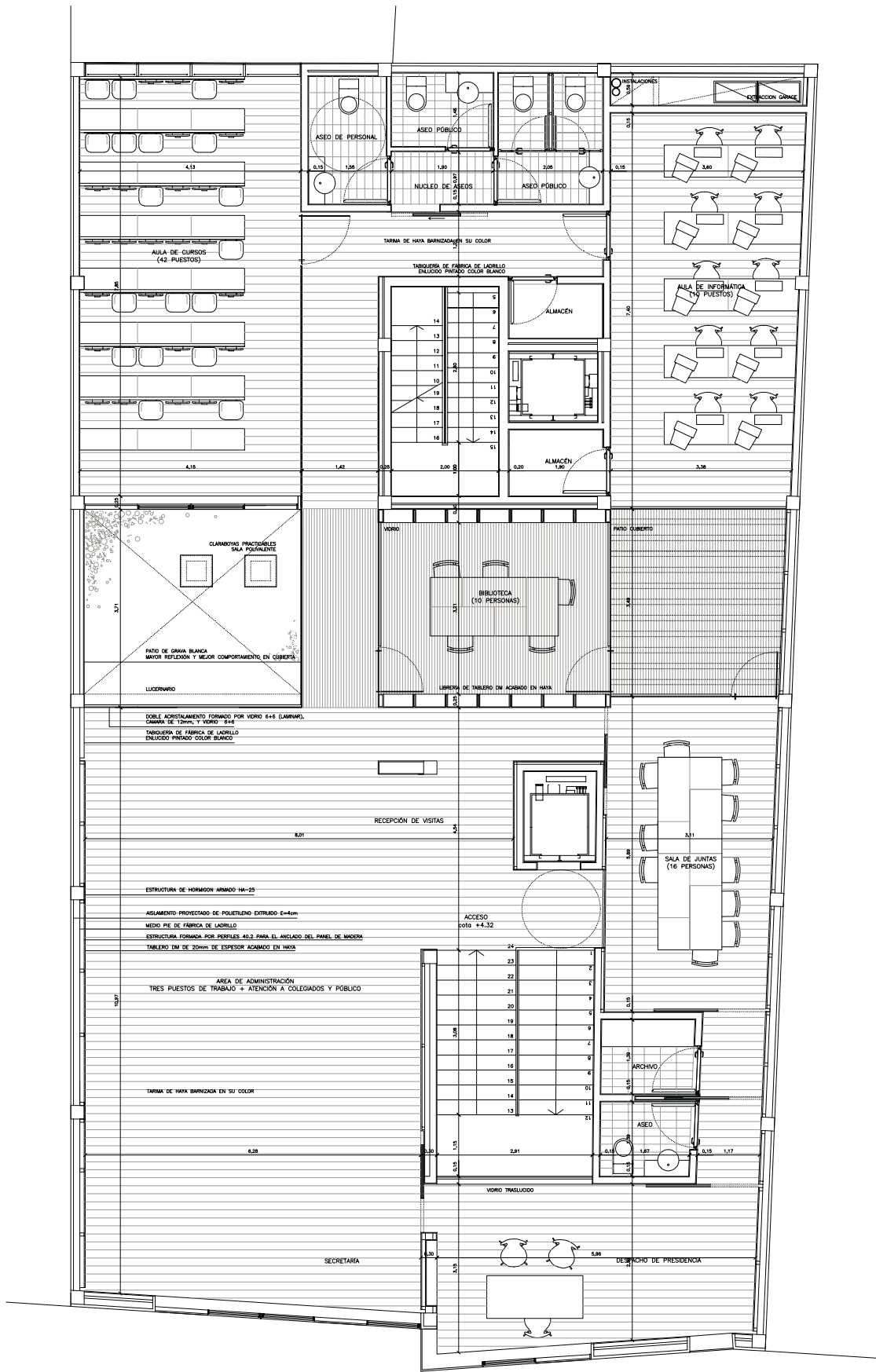


ANTEPROYECTO DE NUEVA SEDE DE COLEGIO OFICIAL DE MÉDICOS DE CUENCA



SEDE COLEGIAL
PLANTA PRIMERA cota +4.32
+1/50



VISTA SESADA DE LA CALLE COLÓN

Cristian Rubio Pinedo
Javier del Monte Diego
ARQUITECTOS

C/ Rafael Calvo 31, 308 - 28010 MADRID
Rdm.arq@terra.es