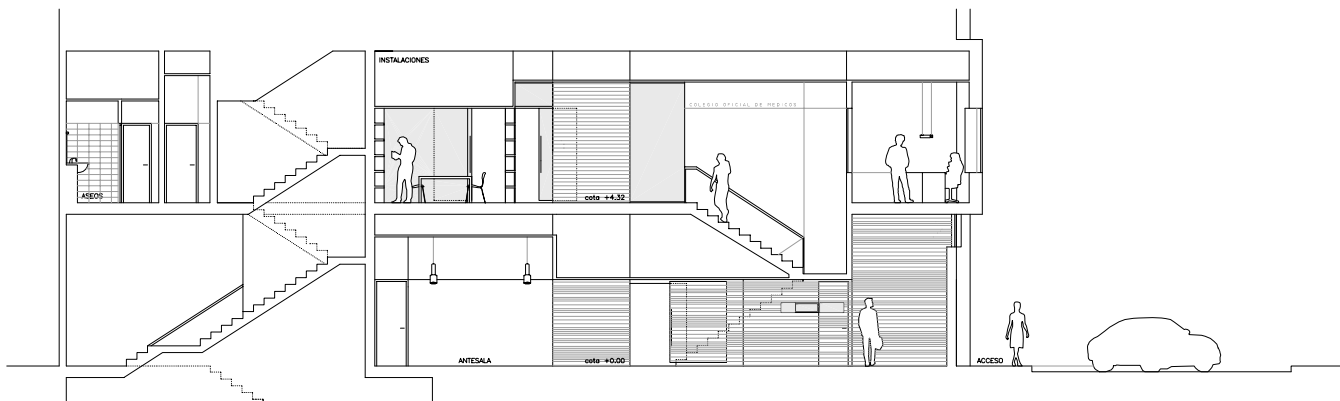
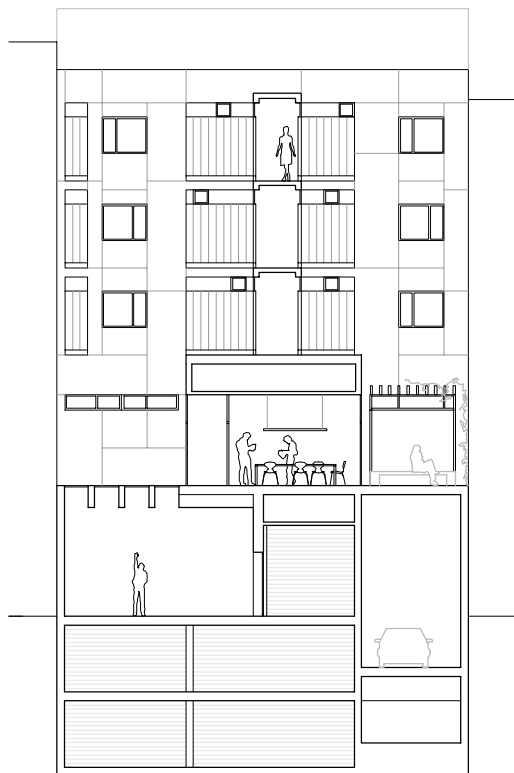
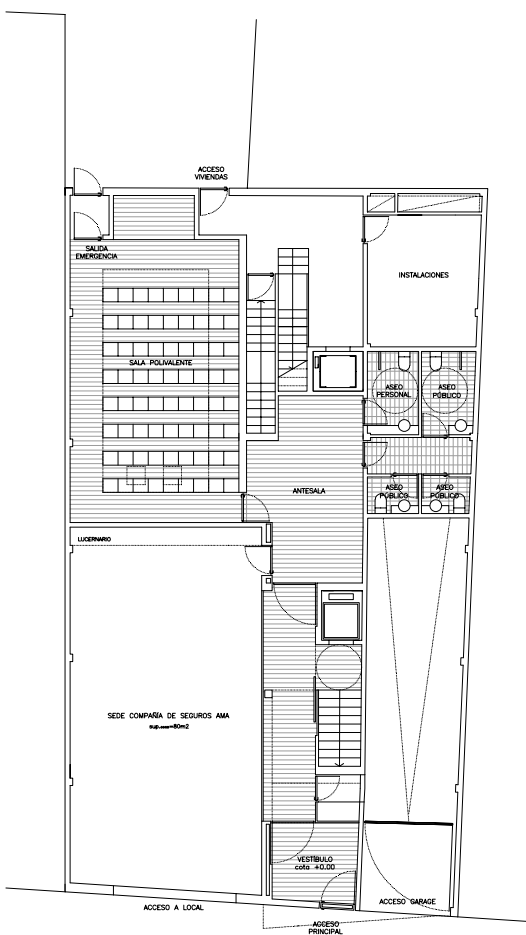


ANTEPROYECTO DE NUEVA SEDE DE COLEGIO OFICIAL DE MÈDICOS DE CUENCA



Sección por entrada a sede



SECCIÓN A TRANSVERSAL POR PATIO
e1/250

SEDE COLEGIAL/AMA
PLANTA BAJA cota +0.00
e1/750



Cristian Rubio Pinedo
Javier del Monte Diego
ARQUITECTOS

C/ Rafael Calvo 31, 308 - 28010 MADRID
Rdm.arq@terra.es