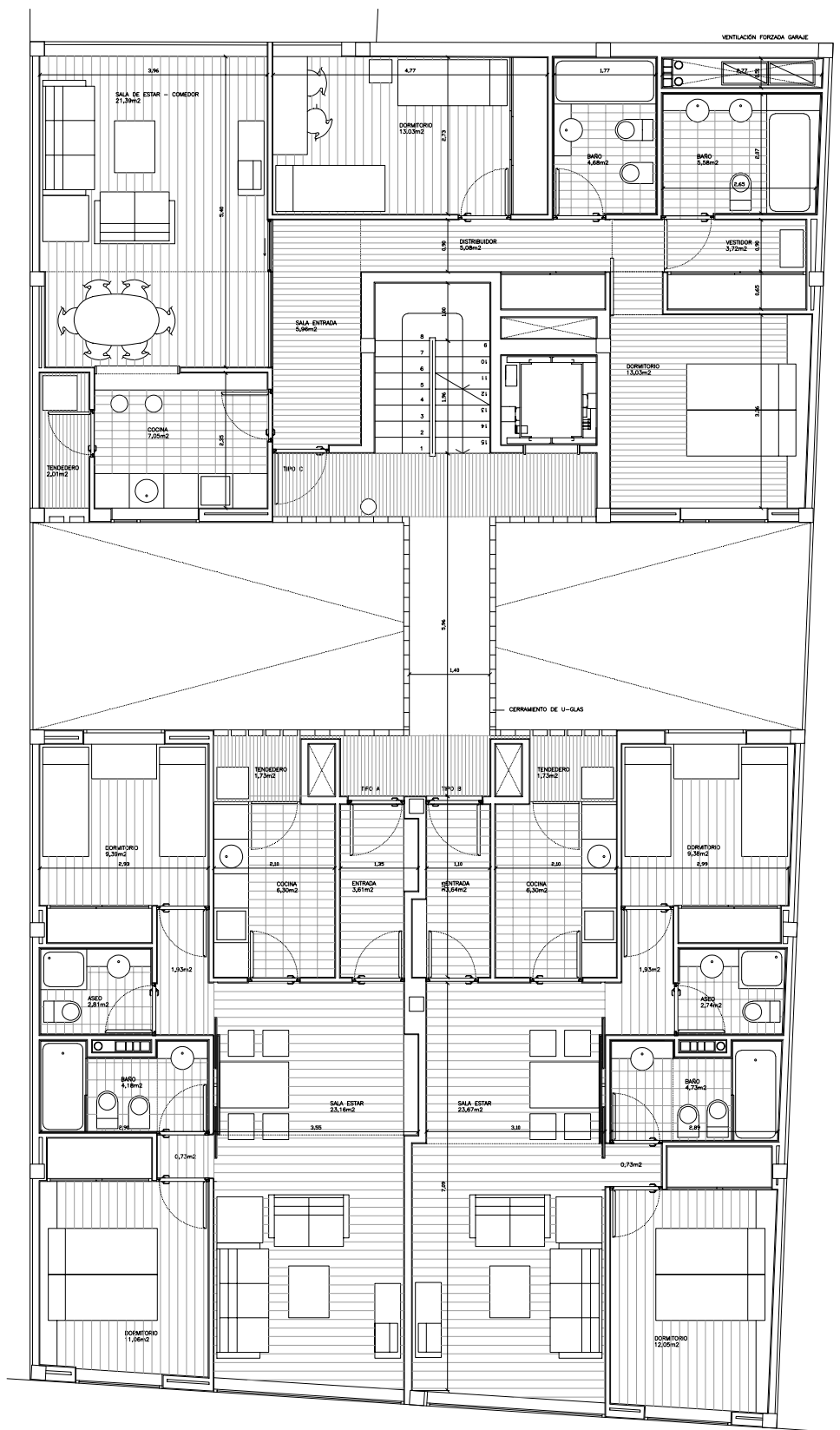
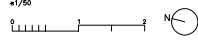


ANTEPROYECTO DE NUEVA SEDE DE COLEGIO OFICIAL DE MÈDICOS DE CUENCA



VIVIENDAS TIPO
 PLANTA SEGUNDA Y TERCERA cotos +8.64 y +11.52
 #1/50



Cristian Rubio Pinedo
Javier del Monte Diego
ARQUITECTOS

C/ Rafael Calvo 31, 308 - 28010 MADRID
 Rdm.arq@terra.es